



RISCHI COMPORTAMENTALI



L'IMPORTANZA DI ASSUMERE
COMPORTAMENTI SICURI PER
PREVENIRE INFORTUNI

Di recente si sono verificati due infortuni che hanno avuto come protagonista le scale.





In entrambi i casi **l'attenzione** e queste **2 semplici regole** avrebbero potuto evitare tali incidenti:

➤ **l'uso del corrimano**

➤ **la discesa di spalle ove raccomandato**





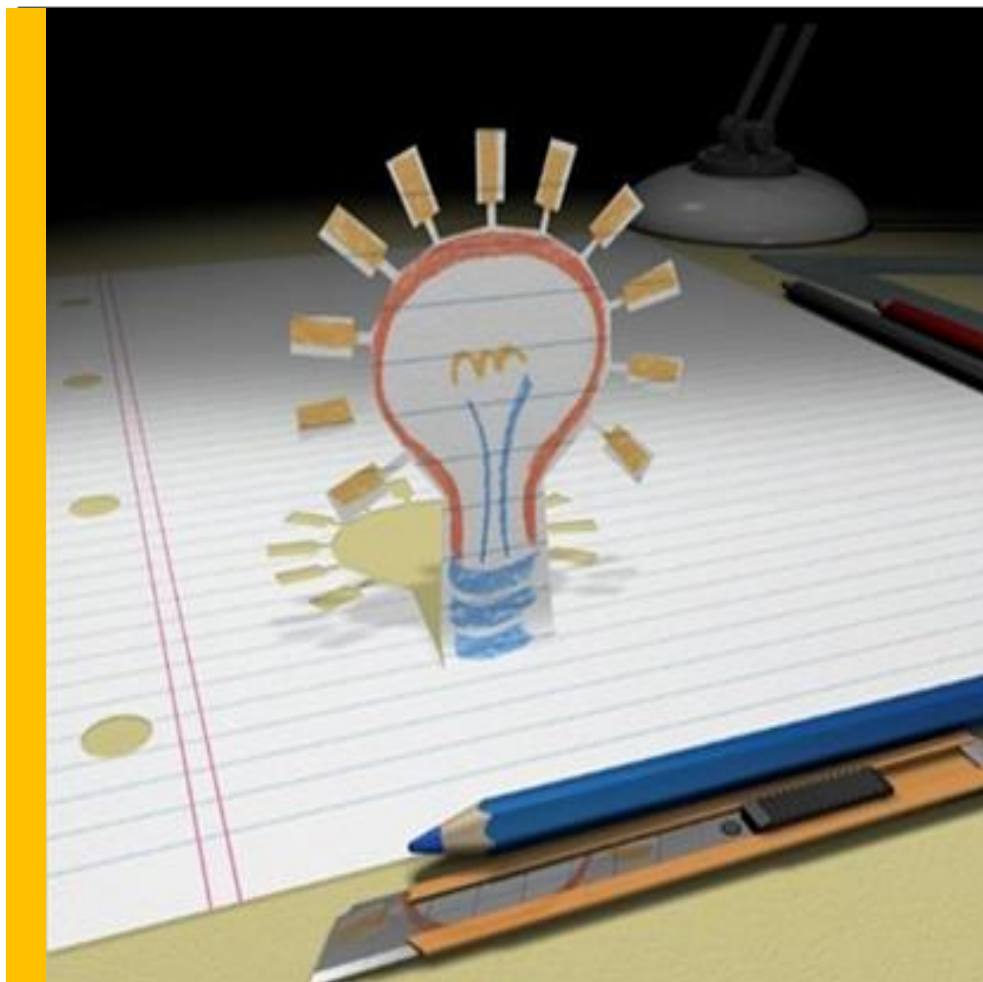
Infortunati come questi, infatti, vengono definiti **infortunati comportamentali**,
ovvero sono ***generati dalla MANCANZA di
attenzione, percezione e consapevolezza del rischio***

COSA FARE PER EVITARLI?



Al fine di evitare tali infortuni è necessario assumere costantemente un atteggiamento attento e vigile alla propria sicurezza durante l'intera vita lavorativa così da essere di esempio e influenzare positivamente gli altri indipendentemente dal ruolo ricoperto.

La condivisione di tale visione della sicurezza rappresenta un **VALORE AZIENDALE FONDAMENTALE**



IN CONCLUSIONE

1 - La sicurezza è un **VALORE**, protegge la ns salute e quella delle persone che lavorano intorno a noi

2 - La sicurezza è **ATTIVA** e **PROATTIVA**, richiede assunzione di responsabilità, atteggiamento attivo, non passivo, e impegno

3 – **CONSAPEVOLEZZA E MIGLIORAMENTO CONTINUO**
questa è la ricetta per proteggere la nostra salute e quella di chi sta intorno a noi.